

FERROCAMPUS,
*pôle d'excellence dédié
à la mobilité ferroviaire
décarbonée*

INNOVATION – FORMATION - EXPÉRIMENTATION



© Architecte HOB0



Union européenne



RÉGION
**Nouvelle-
Aquitaine**

*La Nouvelle-Aquitaine et l'Europe
agissent ensemble pour votre territoire*



FERROCAMPUS, un écosystème unique en France

Porté par la Région Nouvelle-Aquitaine et déployé à Saintes, **FERROCAMPUS** est aujourd'hui le seul programme en France dédié à la mobilité ferroviaire décarbonée, associant sur un même site : *formation, innovation, expérimentation.*

Conçu avec et au service des acteurs de la filière ferroviaire française, **FERROCAMPUS** s'inscrit complètement dans les préconisations du rapport DRAGHI.

Il constitue en effet un écosystème territorial technopolitain travaillant à la fois sur les enjeux de souveraineté industrielle, de développement de la compétitivité par la recherche et l'innovation. Il propose par ailleurs une carte de formation complète répondant aux nouveaux besoins générés par les ruptures technologiques en cours.

*Un site de
15 000 m²*

*pour expérimenter,
former et innover*

Implanté sur l'étoile ferroviaire de Saintes, **FERROCAMPUS** se positionne comme un centre d'excellence européen et propose une offre de services différenciante : *plateaux techniques mutualisés, ateliers raccordés aux voies, espaces modernes de formation, espaces d'expérimentation en situation réelle.*

L'histoire ferroviaire très ancrée à Saintes explique le choix d'y implanter **FERROCAMPUS**.

Attenant au technicentre, il s'intègre dans un environnement qui offre des infrastructures ferroviaires particulièrement adaptées. Reconnu d'importance stratégique par la Commission européenne, ce programme s'inscrit pleinement dans la **stratégie régionale de développement et d'accompagnement des territoires de Nouvelle-Aquitaine, par l'innovation.**

*Un projet régional
à dimension européenne*



FERROCAMPUS constitue un levier stratégique pour la reconquête de la souveraineté technologique et industrielle de la France dans le secteur ferroviaire.

Il participe ainsi à la dynamique collective qui vise à :

- **réindustrialiser la filière ferroviaire nationale**
- **accélérer la transition écologique des transports**
- **créer des emplois durables et qualifiés**
- **déployer une mobilité ferroviaire décarbonée, connectée, autonome et durable**

FERROCAMPUS trouve sa place au cœur des grandes orientations du plan France 2030 et du plan de relance européen, qui incitent à la création d'écosystèmes territoriaux d'innovation.



**Budget investi par la Région
50 MILLIONS D'€**

Compte tenu de son ambition et de son rôle structurant pour la filière, Ferrocampus a bénéficié d'un soutien financier de nombreux partenaires :



© Architectes / Urbanistes : Carta - Reichen et Robert Associés

L'association Ferrocampus, chargée de la mise en œuvre du projet

Créée à l'initiative de la Région, l'association **FERROCAMPUS** réunit les **acteurs clés de la filière ferroviaire** qui œuvrent collectivement à la réussite du projet : *fédérations professionnelles, industriels, opérateurs, centres de recherche, universités, grandes écoles, région académique, etc.*

Pour assurer le déploiement de ce projet, la Région Nouvelle-Aquitaine s'appuie ainsi sur l'association, **missionnée dans le cadre d'une délégation de service public.**



L'association assure la cohérence du projet autour de **4 missions fondamentales** :



la formation



l'innovation et l'expérimentation



la recherche



le développement territorial

Une carte de formations complète

Les formations proposées par **FERROCAMPUS ACADEMIE** visent à **répondre aux besoins en recrutement** exprimés par la filière ferroviaire et à **soutenir la montée en compétences** des salariés face aux évolutions technologiques.

S'inscrivant dans le dispositif « parcours de la réussite », une carte de formations complète y est proposée **du CAP au Bac + 5**, à destination des jeunes ou des salariés en reconversion professionnelle.

Des plateaux techniques équipés sont par ailleurs mis à disposition d'organismes de formations initiales ou continues, souhaitant développer des modules spécifiques.

Labellisé Campus des Métiers et des Qualifications et Talents et Territoire Nouvelle-Aquitaine, FERROCAMPUS compte déjà une trentaine de « colorations » ferroviaires dans les lycées régionaux.



30 formations du CAP au BAC+5 à coloration ferroviaire dans **13** établissements

Création de **2** licences professionnelles en 2025 et 2027

Création d'**1** école publique d'ingénieurs par l'Université de La Rochelle

Création d'**1** organisme de formation continue « FERROCAMPUS, l'Académie »

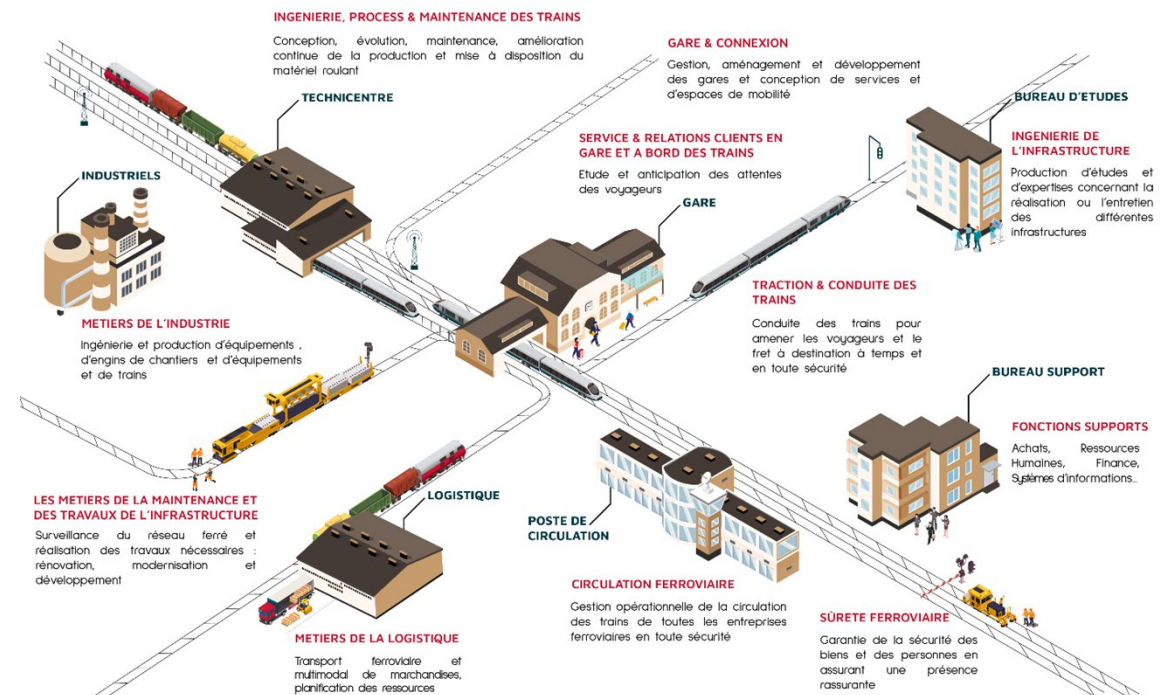
Objectif :
900 apprenants/an d'ici 2030 sur le FERROCAMPUS



LES ADHÉRENTS



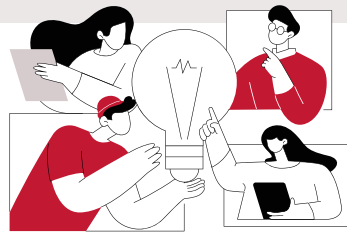
Panorama des métiers ferroviaires ciblés par la carte des formations



L'innovation et l'expérimentation au service du ferroviaire

Pour répondre au manque de sites d'expérimentation ouverts à tous les acteurs de la filière, la Région Nouvelle-Aquitaine a décidé dans le cadre du programme **FERROCAMPUS** de mettre en place un **schéma régional d'expérimentation**.

Ainsi, il est désormais possible de tester en utilisant l'ensemble des moyens mis à disposition des **innovations allant des premiers essais jusqu'à leur homologation**.



Les moyens d'expérimentation du FERROCAMPUS



Le train-laboratoire FERROCAMPUS en exploitation qui collecte les données (LIDAR, IoT)

Des espaces de test pour l'expérimentation et la formation



Le Showroom, vitrine des innovations ferroviaires

Lauréats de plusieurs appels à projets lancés dans le cadre du CORFIER - France 2030, la mission de FERROCAMPUS consiste également à développer des projets collaboratifs entre les différents partenaires (entreprises, acteurs de recherche ou de la formation) pour faire émerger des nouveaux projets d'innovation.

Parmi ces projets phares lauréats du CORIFER-France 2030 :

Train léger innovant (90 M€)

le train pour les lignes de dessertes fines du territoire



Design by Yellow Window - Tous droits réservés, propriété CAF REI



Le consortium TELLi vise à **inventer la future génération de train régional décarboné** :

- Principales caractéristiques du train :
- ✓ 80 places assises
 - ✓ Usage modulaire : passagers, vélos, fret léger
 - ✓ Vitesse : jusqu'à 120km/h
 - ✓ Décarboné : 200 km d'autonomie avec batteries embarquées
 - ✓ 1000 km avec la solution H2
 - ✓ Fréquence : jusqu'à un train toutes les 15 minutes

Partenaires :
SNCF, HITACHI, TEXELIS, CAF, RAIENIUM, WABTEC, ALSTOM, CAPGEMINI, REGION NOUVELLE-AQUITAINE/FERROCAMPUS, CEREMA, EKTACOM

Nouvelle Signalisation Ferroviaire Frugale - NS2F (28 M€)

le système pour augmenter la fréquence des trains



Le consortium NS2F vise à **développer une nouvelle signalisation** pour la régénération des 200 lignes régionales et à préparer l'arrivée du train léger innovant.

- Intérêts :
- Accroître le trafic
 - Améliorer la qualité de services aux voyageurs
 - Diminuer les coûts d'investissements et de maintenance

Partenaires :
HITACHI, GEOSAT, CLEARSY, RÉGION NOUVELLE-AQUITAINE, SETEC



NSFF
Nouvelle Signalisation Ferroviaire Frugale

FERROCAMPUS

NOUVELLE-AQUITAINE

Un programme porté par la Région Nouvelle-Aquitaine



RÉGION
**Nouvelle-
Aquitaine**

avec le soutien de l'Europe et de l'État



Cofinancé par
l'Union européenne



RÉPUBLIQUE
FRANÇAISE

*Liberté
Égalité
Fraternité*

Vos contacts :

Association FERROCAMPUS

Séverine Rengnet, Directrice générale

severine.rengnet@ferrocampus.fr

ferrocampus.fr

Région Nouvelle-Aquitaine

Xavier Mallardeau-Castanet, Directeur de projet FERROCAMPUS

xavier.mallardeau@nouvelle-aquitaine.fr

nouvelle-aquitaine.fr

Plus d'informations :

